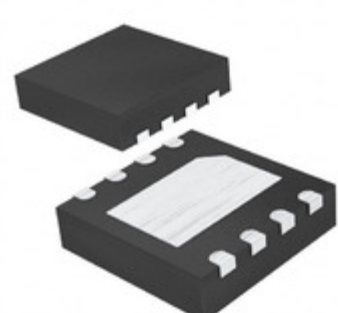


IS25LQ016B-JKLE-TR



Obrázky jsou pouze orientační.
Podrobné informace o produktu naleznete v části Technické údaje produktu.
Koupit IS25LQ016B-JKLE-TR s důvěrou od Component-World.HK, 1 rok záruka



Part Number: [IS25LQ016B-JKLE-TR](#)
Výrobce: [ISSI \(Integrated Silicon Solution, Inc.\)](#)
Popis: IC FLASH 16M SPI 104MHZ 8WSON
Datový list: [IS25LQ032, 016, 080B](#)

RoHS Status: Bez olova / V souladu RoHS
Ship From: Hong Kong
Shipment Way: DHL/Fedex/TNT/UPS/EMS

[Request For Quotation](#)

PARAMETR PRODUKTU

| | | | |
|---|--|-----------------------------------|--|
| Part Number | IS25LQ016B-JKLE-TR | Výrobce | ISSI (Integrated Silicon Solution, Inc.) |
| Popis | IC FLASH 16M SPI 104MHZ 8WSON | Stav volného vedení / RoHS | Bez olova / V souladu RoHS |
| Dostupné množství | 5159 pcs | Datový list | IS25LQ032, 016, 080B |
| Kategorie | Integrované obvody (IC) | Napište čas cyklu - slovo, | 1ms |
| Napětí - Supply | 2.3 V ~ 3.6 V | Technika | FLASH - NOR |
| Dodavatel zařízení Package | 8-WSON (6x5) | Série | - |
| Obal | Tape & Reel (TR) | Paket / krabice | 8-WDFN Exposed Pad |
| Provozní teplota | -40°C ~ 105°C (TA) | Typ montáže | Surface Mount |
| Úroveň citlivosti na vlhkost (MSL) | 3 (168 Hours) | Typ paměti | Non-Volatile |
| Velikost paměti | 16Mb (2M x 8) | Paměťové rozhraní | SPI - Quad I/O |
| Formát paměti | FLASH | Stav volného vedení / RoHS | Lead free / RoHS Compliant |
| Detailní popis | FLASH - NOR Memory IC 16Mb (2M x 8) SPI - Quad I/O 104MHz 8-WSON (6x5) | Frekvence hodin | 104MHz |

Component-World.com je spolehlivý distributor elektronických součástek. Specializujeme se na všechny elektronické komponenty řady ISSI (Integrated Silicon Solution, Inc.). Máme 5159 kusů ISSI (Integrated Silicon Solution, Inc.) IS25LQ016B-JKLE-TR na skladě dostupných. Vyžádejte si citát z distributora součástí elektroniky na Component-World.com, náš prodejní tým vás bude kontaktovat do 24 hodin.
RFQ Email: info@Components-World.com

SOUVISEJÍCÍ PRODUKTY

| | | | |
|--|--|--|-----------------------|
| | Část#: IS25LQ016B-JBLE Popis: IC FLASH 16M SPI 104MHZ 8SOIC | Výrobci: ISSI (Integrated Silicon Solution, Inc.) | Dotaz |
| | Část#: IS25LQ010B-JNLE-TR Popis: IC FLASH 1M SPI 104MHZ 8SOIC | Výrobci: ISSI (Integrated Silicon Solution, Inc.) | Dotaz |
| | Část#: IS25LQ016B-JLLE-TR Popis: IC FLASH 16M SPI 104MHZ 8WSON | Výrobci: ISSI (Integrated Silicon Solution, Inc.) | Dotaz |
| | Část#: IS25LQ020A-JDLE-TR Popis: IC FLASH 2M SPI 80MHZ 8TSSOP | Výrobci: ISSI (Integrated Silicon Solution, Inc.) | Dotaz |
| | Část#: IS25LQ016B-JNLE Popis: IC FLASH 16M SPI 104MHZ 8SOIC | Výrobci: ISSI (Integrated Silicon Solution, Inc.) | Dotaz |
| | Část#: IS25LQ020A-JDLE Popis: IC FLASH 2M SPI 80MHZ 8TSSOP | Výrobci: ISSI (Integrated Silicon Solution, Inc.) | Dotaz |
| | Část#: IS25LQ016B-JBLE-TR Popis: IC FLASH 16M SPI 104MHZ 8SOIC | Výrobci: ISSI (Integrated Silicon Solution, Inc.) | Dotaz |
| | Část#: IS25LQ010B-JKLE-TR Popis: IC FLASH 1M SPI 104MHZ 8WSON | Výrobci: ISSI (Integrated Silicon Solution, Inc.) | Dotaz |
| | Část#: IS25LQ016B-JKLE Popis: IC FLASH 16M SPI 104MHZ 8WSON | Výrobci: ISSI (Integrated Silicon Solution, Inc.) | Dotaz |
| | Část#: IS25LQ016B-JLLE Popis: IC FLASH 16M SPI 104MHZ 8WSON | Výrobci: ISSI (Integrated Silicon Solution, Inc.) | Dotaz |
| | Část#: IS25LQ020A-JNLE-TR Popis: IC FLASH 2M SPI 80MHZ 8SOIC | Výrobci: ISSI (Integrated Silicon Solution, Inc.) | Dotaz |
| | Část#: IS25LQ016B-JNLE-TR Popis: IC FLASH 16M SPI 104MHZ 8SOIC | Výrobci: ISSI (Integrated Silicon Solution, Inc.) | Dotaz |
| | Část#: IS25LQ016B-JKLE Popis: IC FLASH 16M SPI 104MHZ 8WSON | Výrobci: ISSI (Integrated Silicon Solution, Inc.) | Dotaz |
| | Část#: IS25LQ016B-JMLE Popis: IC FLASH 16M SPI 104MHZ 16SOIC | Výrobci: ISSI (Integrated Silicon Solution, Inc.) | Dotaz |
| | Část#: IS25LQ010B-JKLE Popis: IC FLASH 1M SPI 104MHZ 8WSON | Výrobci: ISSI (Integrated Silicon Solution, Inc.) | Dotaz |
| | Část#: IS25LQ010B-JNLE Popis: IC FLASH 1M SPI 104MHZ 8SOIC | Výrobci: ISSI (Integrated Silicon Solution, Inc.) | Dotaz |
| | Část#: IS25LQ020A-JNLE Popis: IC FLASH 2M SPI 80MHZ 8SOIC | Výrobci: ISSI (Integrated Silicon Solution, Inc.) | Dotaz |
| | Část#: IS25LQ016B-JMLE-TR Popis: IC FLASH 16M SPI 104MHZ 16SOIC | Výrobci: ISSI (Integrated Silicon Solution, Inc.) | Dotaz |
| | Část#: IS25LQ016B-JBLE Popis: IC FLASH 16M SPI 104MHZ 8SOIC | Výrobci: ISSI (Integrated Silicon Solution, Inc.) | Dotaz |
| | Část#: IS25LQ016B-JNLE Popis: IC FLASH 16M SPI 104MHZ 8SOIC | Výrobci: ISSI (Integrated Silicon Solution, Inc.) | Dotaz |

Související klíčová slova pro IS25LQ016B-JKLE-TR

| | | | |
|--|--|-------------------------------|---|
| ISSI (Integrated Silicon Solution, Inc.) IS25LQ016B-JKLE-TR. | IS25LQ016B-JKLE-TR distributor | IS25LQ016B-JKLE-TR dodavatel | IS25LQ016B-JKLE-TR Cena |
| koupit IS25LQ016B-JKLE-TR. | IS25LQ016B-JKLE-TR Stáhnout datasheet. | IS25LQ016B-JKLE-TR Datasheet. | IS25LQ016B-JKLE-TR Stock. |
| Integrated Silicon Solution, Inc. (ISSI) IS25LQ016B-JKLE-TR. | ISSI (Integrated Silicon Solution, Inc.) IS25LQ016B-JKLE-TR. | ISSI IS25LQ016B-JKLE-TR. | ISSI, Integrated Silicon Solution Inc IS25LQ016B-JKLE-TR. |